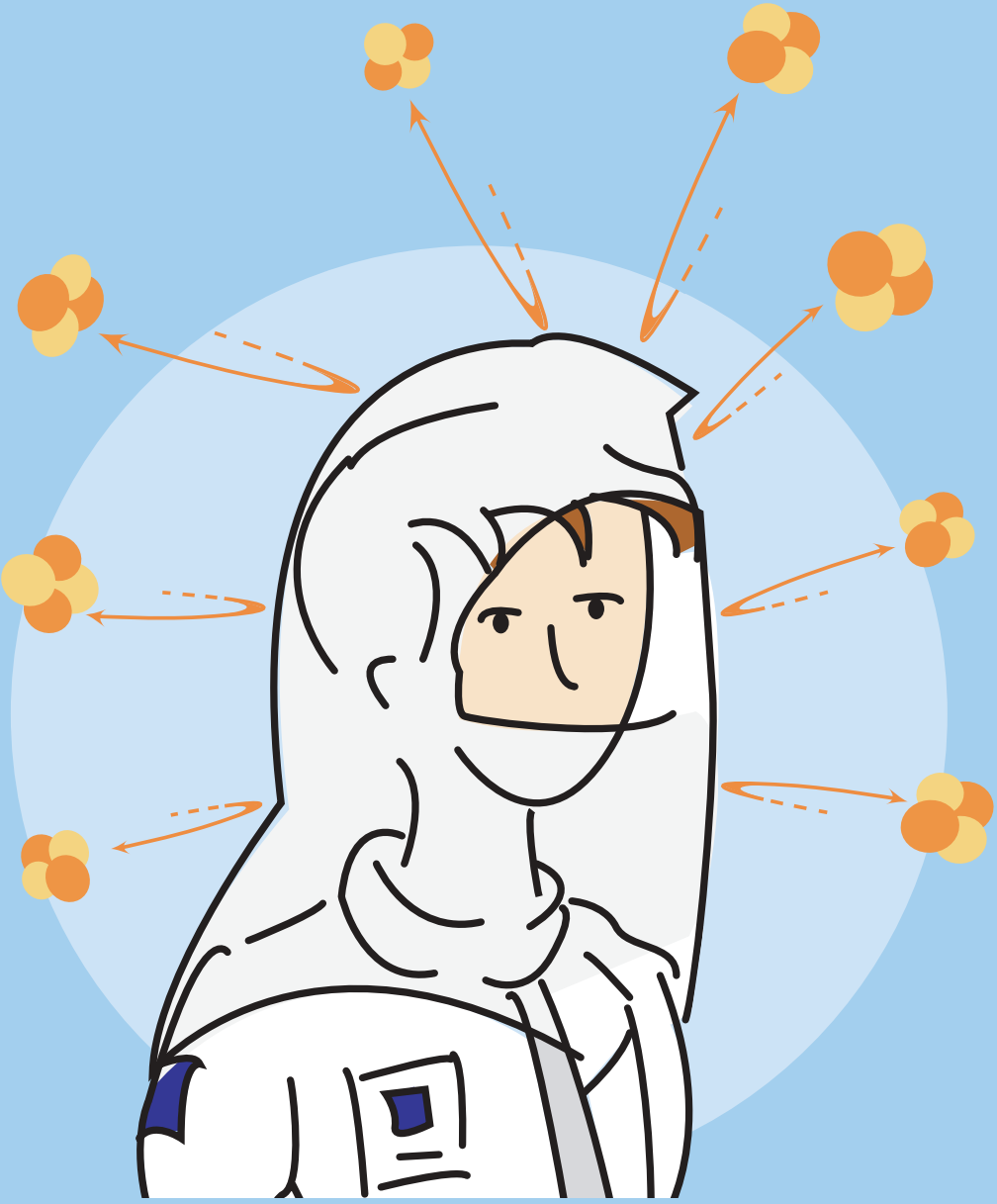


Risque Alpha

Éléments pour une surveillance médicale et dosimétrique spécifique



L'objectif du groupe est de proposer :

un guide pratique à usage des services médicaux du travail, synthèse des différents documents existants reprenant les notions indispensables à connaître pour adapter et optimiser la surveillance médicale et dosimétrique.

une plaquette d'information sur le risque pour les personnels potentiellement exposés.

Ce travail devrait permettre aux différents acteurs de la prévention de parler un langage commun, d'optimiser la mise en place des modalités de surveillance des chantiers à risque alpha et la prise en charge médicale, et ainsi de concourir à l'amélioration de la protection des travailleurs.

Guide pratique :

Le fil conducteur suit la démarche d'évaluation des risques, de l'analyse de risque aux modalités de surveillance médicale et radiologique, en passant par les moyens de contrôle de mesures et la mise en place des protections collectives et individuelles.

Le guide est structuré en 8 chapitres, chacun se terminant par une fiche récapitulative reprenant les points essentiels :

- › La réglementation
- › L'origine du risque
- › Les aspects radiobiologiques
- › Les mesures sur site
- › Les protections collectives et individuelles
- › La surveillance individuelle
- › La thérapeutique
- › Le cas particulier du risque alpha dans les usines de fabrication du combustible

Enfin, des annexes regroupant les principales références bibliographiques, un glossaire, et un modèle type de demande d'examens radiotoxicologiques.

Plaquette d'information pour les travailleurs potentiellement exposés :

Ce triptyque reprend les thèmes principaux du guide :

- › D'où viennent-ils ?
- › Pourquoi se protéger ?
- › Comment se protéger ?
- › Quel suivi radioprotection ?
- › Quelle surveillance médicale ?

