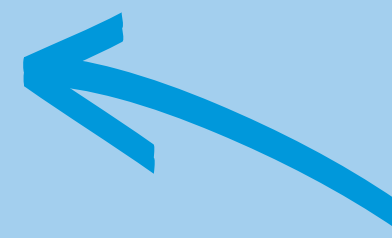


# L'affichage et la délimitation des chantiers

Avec des pratiques identiques sur tous les CNPE

| PREVENTION • DES RISQUES  |  |
|---|--|
| <b>RISQUES</b><br>  | <b>LOCAL :</b><br>Chantier :<br>Du :<br>au :<br>Plan de Prévention N°<br>Chargé de travaux<br>Nom :<br>Prénom :<br>Entreprise :<br>Téléphone :<br>Correspondant EDF<br>Nom :<br>Prénom :<br>Service :<br>Téléphone :<br>Tout nouveau chantier nécessite la révision en commun des Plans de Prévention existants pour le local<br>Cochez les cases des pictogrammes de Risques et de Prescriptions qui s'appliquent au chantier |
| <b>Risques particuliers</b><br>Renvoi à l'affiche chantier à risque contamination | <b>PRESCRIPTIONS</b><br>   |



Les consignes sont à l'entrée du chantier

Les intervenants en prennent connaissance en entrant sur le chantier

- › La réglementation est respectée
- › Les accès au chantier sont maîtrisés



Les risques et les parades sont identifiés

Les chantiers sont identifiés

Les acteurs sont connus

- › Le dialogue est facilité

Le niveau de risque est mentionné par le SPR

Les conditions d'intervention sont élaboré en commun prestataire / métier / SPR

Les conditions d'interventions sont connues de tous

Les Prescriptions sont claires,

Les acteurs les connaissent



| CHANTIER A RISQUE CONTAMINATION :                      |                      |                      |
|--|----------------------|----------------------|
| DATE : ..... HEURE : ..... VISA PR : ..... Bip : ..... |                      |                      |
| CONTAMINATION  |                      | DEBIT DE RAYONNEMENT |
| ATMOS.   | SURF.                | mSv/h                |
| <input type="text"/>                                   | <input type="text"/> | <input type="text"/> |
| - <u>PRESCRIPTIONS D'ACCES</u>                         |                      |                      |
| - <u>OBSERVATIONS</u>                                  |                      |                      |

## Le chantier est délimité

La délimitation est fonction du risque généré (contamination, irradiation)

Une amélioration pour la sérénité des équipes

Le matériel utilisé est commun au parc

- › La réglementation est respectée
- › A La dispersion de contamination est maîtrisée